

ضعف سیستم ایمنی و در نتیجه ابتلا به عفونت ها می انجامد.

انواع گلبول های سفید:

لنفوسیت: سلول بالغ مبارزه با عفونت ها می باشند که از نوعی سلول های بنیادی مغز استخوان به نام "لنفوبلاست" به وجود می آیند. لنفوبلاست ها، قسمت عمده سلول های تشکیل دهنده بافت لنفی، که قسمت مهم سیستم ایمنی است را می سازند. بافت لنفی در غدد لنفاوی، غده تیموس، طحال، لوزه ها، لوزه سوم (لوزه حلقی) وجود داشته و در سراسر سیستم گوارشی و تنفسی و مغز استخوان پراکنده می باشد. دو نوع عمده از لنفوسیت ها وجود دارد:

۱- **سلول های بی:** با تبدیل شدن به سلول های پلاسما (که پروتئینی به نام آنتی بادی تولید می کند) از بدن در مقابل هجوم میکروب ها محافظت می نمایند. آنتی بادی با چسبیدن به باکتری ها، ویروس ها و قارچ ها، کمک می کند که سایر گلبول های سفید آن ها را تشخیص داده و از بین ببرد.

۲- **سلول های تی:** این سلول ها، سلول های آلوده شده به ویروس ها را شناسایی و مستقیماً نابود می کنند، همچنین در تنظیم واکنش ایمنی بدن، نقش مهمی دارد.

گرانولوسیت: سلول های بالغی هستند که با عفونت ها مبارزه کرده و از "میلوبلاست"ها (نوعی سلول های تشکیل دهنده خون در مغز استخوان)، به وجود می آیند. گرانولوسیت ها، دارای "گرانول" هستند که به صورت نقطه نقطه در زیر میکروسکوپ دیده می شود. گرانول ها حاوی آنزیم ها و یا سایر موادی هستند که می

سرطان خون (لوسمی) حاد میلوئیدی

AML

سرطان های لوسمی در سلول هایی به وجود می آیند که در شرایط طبیعی به سلول های مختلف خون تبدیل می شوند. در این قسمت ما در مورد لوسمی حاد میلوئیدی (AML) صحبت می نمایم

انواع سلول های تشکیل دهنده خون:

- **گلبول قرمز:** این گلبول ها اکسیژن را از ریه ها به بافت ها رسانیده و دی اکسید کربن را از سلول ها به ریه بر میگردانند تا خارج شود. اگر تعداد این سلول ها کم شود، کم خونی حادث شده و به خاطر نرسیدن اکسیژن کافی به بدن، احساس خستگی، ضعف و تنگی نفس به دست می دهد.

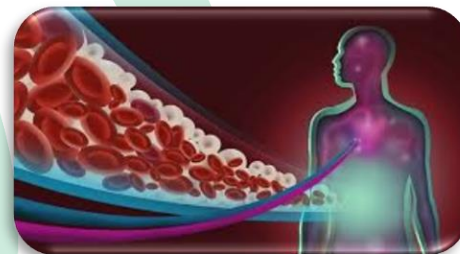
- **پلاکت ها:** پلاکت ها، در واقع "خرده" سلول هایی هستند که بوسیله نوعی از سلول های مغز استخوان به نام "مگاکاریوسیت" ساخته می شوند. وجود آن ها برای کنترل خونریزی (جلوگیری از خونریزی مویرگ ها و ایجاد کبودی) و بند آوردن آن، مهم و ضروری است. به کمبود پلاکت ها "ترومبوسیتوپنی" گفته می شود و موجب خونریزی و کبودی سریع و آسان می باشد.

- **گلبول های سفید:** این سلول ها در مبارزه با عفونت ها نقش بسیار مهم و حیاتی دارند و کمبود آن ها به



دانشگاه علوم پزشکی و خدمات درمانی استان فارس

بیمارستان آنکولوژی امیر



سرطان خون (AML)

ساناز عبدالرضا پور

سوپروایزر آموزش سلامت

نایید کننده: طوبی کوشکی

رئیس خدمات پرستاری

بهمن ماه ۱۴۰۲

منبع: American Cancer Society WebMD 2017

2018

www.cnin.ir

EU-B-027/02

توانند باکتری ها و ویروس ها را نابود سازند. سه نوع گرانولوسیت وجود دارد:

نوتروفیل، بازوفیل، اوزینوفیل، (که با اندازه و رنگ گرانول خود از یکدیگر تفکیک و شناخته می شوند).

مونوسیت: این سلول ها از "مونوبلاست" های تشکیل دهنده خون در مغزاستخوان به وجود می آیند، و مرتبط با گرانولوسیت ها می باشند. بعد از يك روز چرخیدن در جریان خون، مونوسیت ها وارد بافت های بدن شده، تا تبدیل به "ماکروفاژ" شوند، که قادرند اجرام و میکروب ها را محاصره و نابود نمایند. ماکروفاژها همچنین کمک می کنند که لنفوسیت ها نیز میکروب ها و سایر اجرام میکروسکوپی را شناسایی نموده و برای نابودی آن ها آنتی بادی تولید نماید.

انواع لوسمی:

همه لوسمی ها همانند یکدیگر نیستند، و چهار نوع اصلی از آن ها وجود دارد. شناخت هر نوع به پزشک کمک می کند تا چشم انداز بهبودی و ادامه حیات بیمار را تخمین بزند و همچنین در انتخاب بهترین روش درمانی، برای شروع معالجه کمک بسیار زیادی می نماید.

مقایسه لوسمی حاد با لوسمی مزمن:

اولین عمل در دسته بندی لوسمی این است که بدانیم آیا سلول های غیر طبیعی شبیه گلبول های سفید بالغ هستند یا بیشتر شبیه سلول های بنیادی (غیربالغ) هستند.

• لوسمی حاد:

در این لوسمی سلول ها "بلاست" نامیده شده و گلبول های سفید نابالغ هستند. این لوسمی بدلیل آنکه سلول های بلاست طبیعی سرعت رشد (تقسیم) بالایی دارند، سریع الرشد محسوب می شوند. سلول های لوسمی، بیش از سلول های طبیعی بلاست تقسیم نمی شوند، فقط آن ها تقسیم شدن را در هنگامی که سلول های بلاست عمل تقسیم خود را متوقف ساخته اند، بازهم ادامه می دهند. بدون درمان، اغلب بیماران مبتلا در دوره کوتاهی می میرند. برخی انواع آن به درمان پاسخ خوبی می دهند، و بعضی بیماران شفا می یابند، اما بسیاری از انواع چشم انداز مناسبی ندارد.

• لوسمی مزمن:

سلول ها اغلب بالغ هستند اما کاملاً طبیعی نمی باشند و عموماً با عفونت ها (برخلاف گلبول های سفید عادی) مقابله نمی نمایند. به مدت طولانی تری زنده مانده و تعدادشان بسیار زیاد می شود و سلول های طبیعی را از میدان به در می کنند. سرعت رشد این لوسمی از نوع "حاد" کمتر بوده و اغلب بیماران با آن سالها زندگی می نمایند. این نوع لوسمی به درمان ها پاسخ خوبی نمی دهد و معالجه آن دشوار می باشد.

• علامت عمومی لوسمی حاد میلونیدی AML:

بیمارانی که به آمل مبتلا هستند تعدادی نشانه های عمومی و "غیرخاص" از خود بروز می دهند به شرح زیر:

- از دست دادن بی دلیل وزن
- خستگی و کوفتگی
- تب
- تعرق شبانه
- از دست دادن اشتها

• علائم کمبود گلبول قرمز خون:

گلبول قرمز اکسیژن را به تمامی بدن می رساند و کمبود آن می تواند معمولاً منجر به دشواری ها و مشکلات زیر شود:

- خستگی و کوفتگی
- ضعف
- احساس لرزو سرما
- احساس گیجی
- سردرد
- تنگی نفس

• علائم کمبود پلاکت خون در لوسمی حاد میلونیدی:

کار اصلی پلاکت های نرمال، پیشگیری از ادامه خونریزی است و کمبود آن ها (ترومبوسیتوپنی) می تواند منجر شود به:

- خونریزی زیاد و توام با کبودی
- خونریزی مکرر بینی
- خونریزی لثه

همیشه در انتهای تونل، نور وجود دارد.

تو باید برای فردایی بهتر به مبارزه ی خود ادامه دهی.